

Александр Сергеевич Пушкин





**Идут и идут годы, а
пушкинские строки бегут, как
волны, сквозь время, радуют
нас, дарят нам силу, красоту и
учат любить жизнь – любить
друзей, свой народ и родную
землю.**

**Сегодня мы лишь соприкоснёмся с
жизнью великого русского поэта,
познакомимся с некоторыми страницами его
биографии.**

Детство А.С. Пушкина



**Родился
6 июня 1799 года
в Москве
в дворянской семье.
Семья принадлежала
к самой
образованной части
МОСКОВСКОГО
общества.**

Родители

Сергей Львович

Пушкин - отец поэта. Был потомок знатного рода. Любил литературу, был дружен с известными тогда русскими писателями, собрал большую библиотеку.

Надежда Осиповна

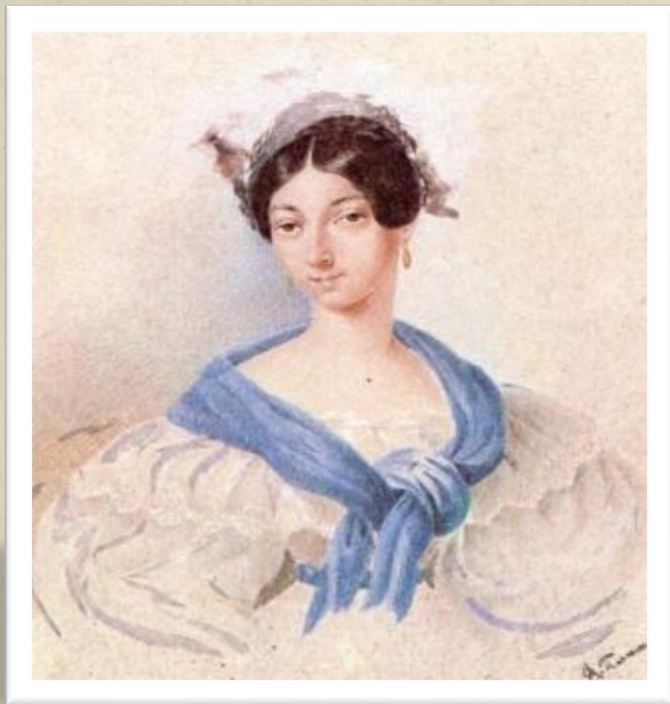
Пушкина – мать поэта.

Была образована, остроумна, хороша собой, любила развлечения и блистала на балах.



У Александра была старшая сестра
и младший брат

Пушкина
Ольга Сергеевна



Пушкин
Лев Сергеевич



**Мария Алексеевна
Пушкина - бабушка**



**Арина Родионовна
Яковлева – няня**



Няня поэта

Бабушка поэта и крепостная няня Арина Родионовна Матвеева стали настоящими воспитательницами и самыми близкими его сердцу людьми.

Няня – простая русская женщина, мастерица народной речи, знаток русских былин и пословиц.

Арина Родионовна первая познакомила Пушкина с русскими сказками. Многие рассказы он записывал, а потом использовал в своих сказках.

Ей мы обязаны появлением на свет любимых сказок нашего детства.



**Арина
Родионовна**

19 октября 1811 года в Царском Селе был открыт Императорский Лицей.



Памятник Пушкину - лицеисту в Царском селе. Скульптор Р. Бах



Лицей

годы учёбы



19 октября –
день Лицея



...Куда бы нас не бросила судьбина
И счастье куда б ни повело,
Всё те же мы: нам целый мир чужбина;
Отечество нам Царское Село.



Пушкин
в лицейские годы
1810-е гг.



**Учебная аудитория
Царскосельского
Лицея**



**Комната лицеиста
Александра
Пушкина**

Любимая няня Арина Родионовна
брала в руки вязание и начиналась
сказка...



Семья А.С. Пушкина



Жена поэта-
Гончарова Наталья Николаевна



Дети А.С. Пушкина



Сашка



Машка



Гришка



Наташка

Дуэль на Черной речке



Француз
Жорж
Шарль Дантес

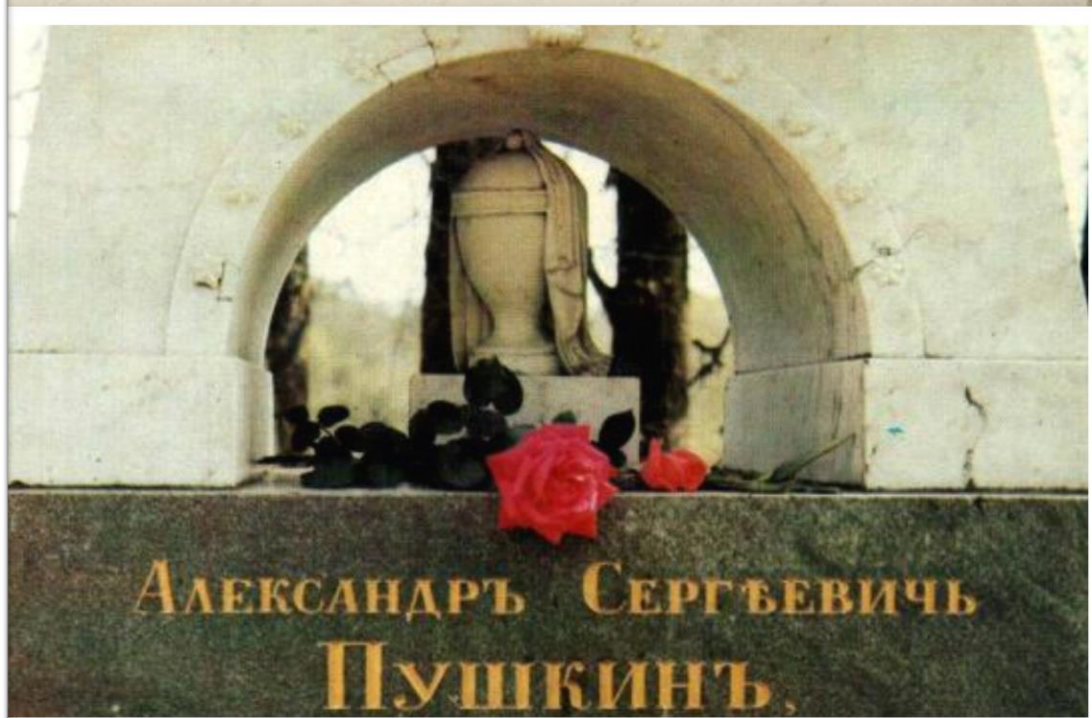


Место дуэли А.С.Пушкина



Святогорский Успенский монастырь

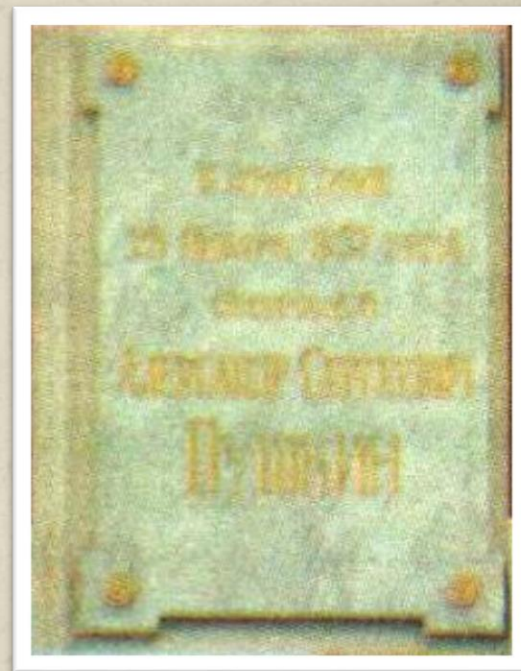
Могила Пушкина



Музей-квартира А.С. Пушкина



Адрес музея: г. Санкт-Петербург,
ул. Мойка, 12



Мемориальная
доска

Личные вещи поэта



Чернильный прибор



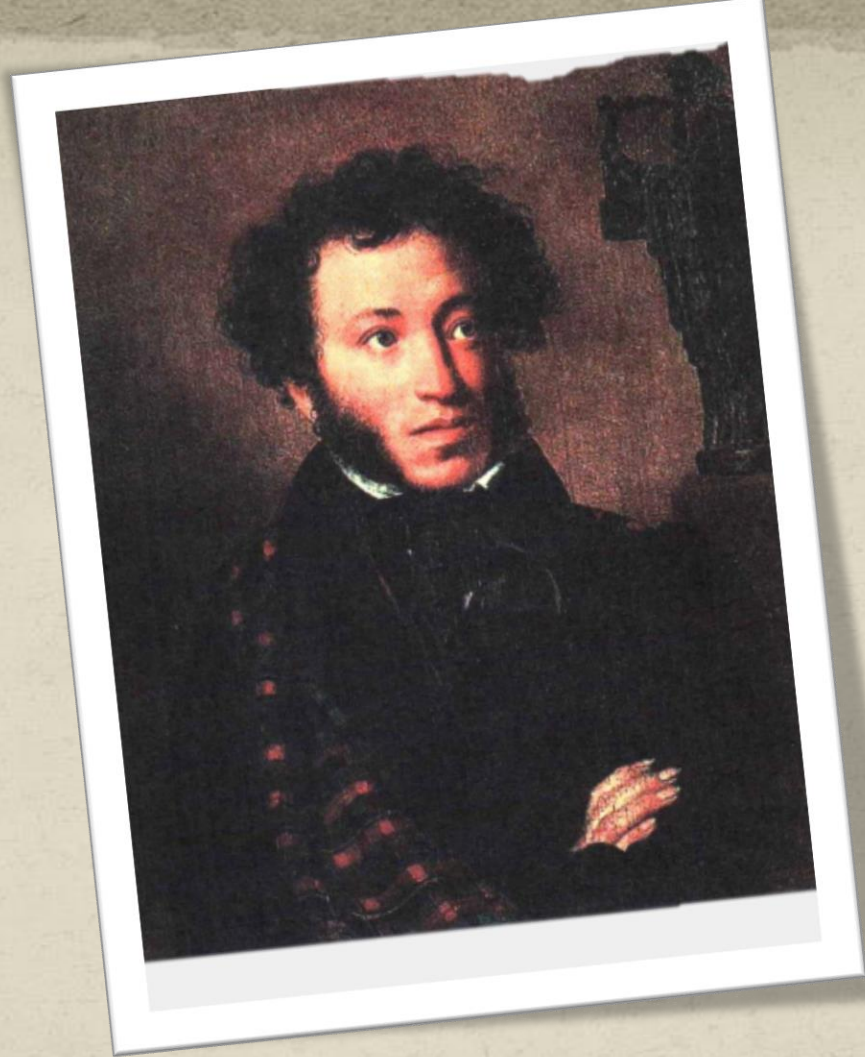
**Карманные
часы поэта**



**Ножницы
и кожаный футляр**

**Бумажник
и бронзовый
колокольчик**





Тебя ж, как первую любовь,
России сердце не забудет!...